

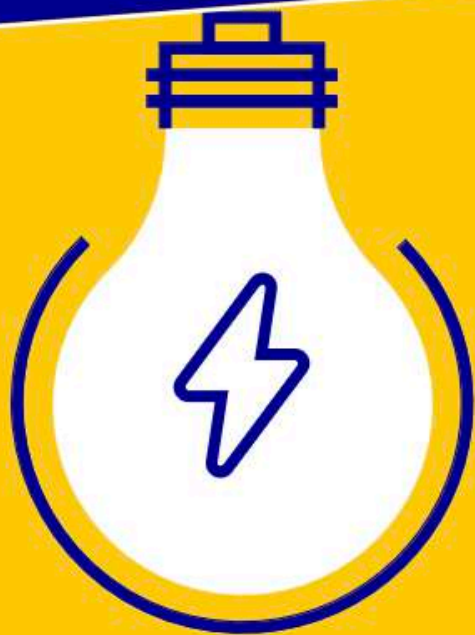
WATTS EN MEUNG

BAULE
2 avril 2024

**UN PROJET CITOYEN
DE PRODUCTION
D'ÉNERGIE
RENOUVELABLE**




LES ÉNERGIES CITOYENNES, QU'EST-CE QUE C'EST ?




Des projets de production
d'énergie renouvelable

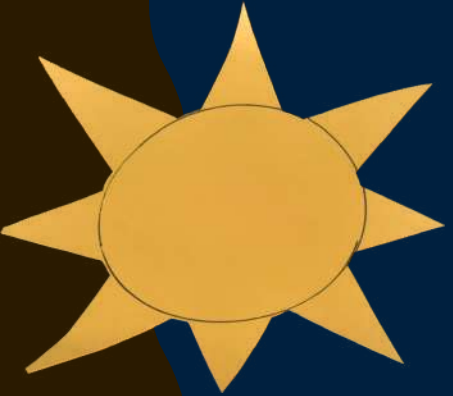


Issus d'un financement
collectif et majoritairement
citoyen

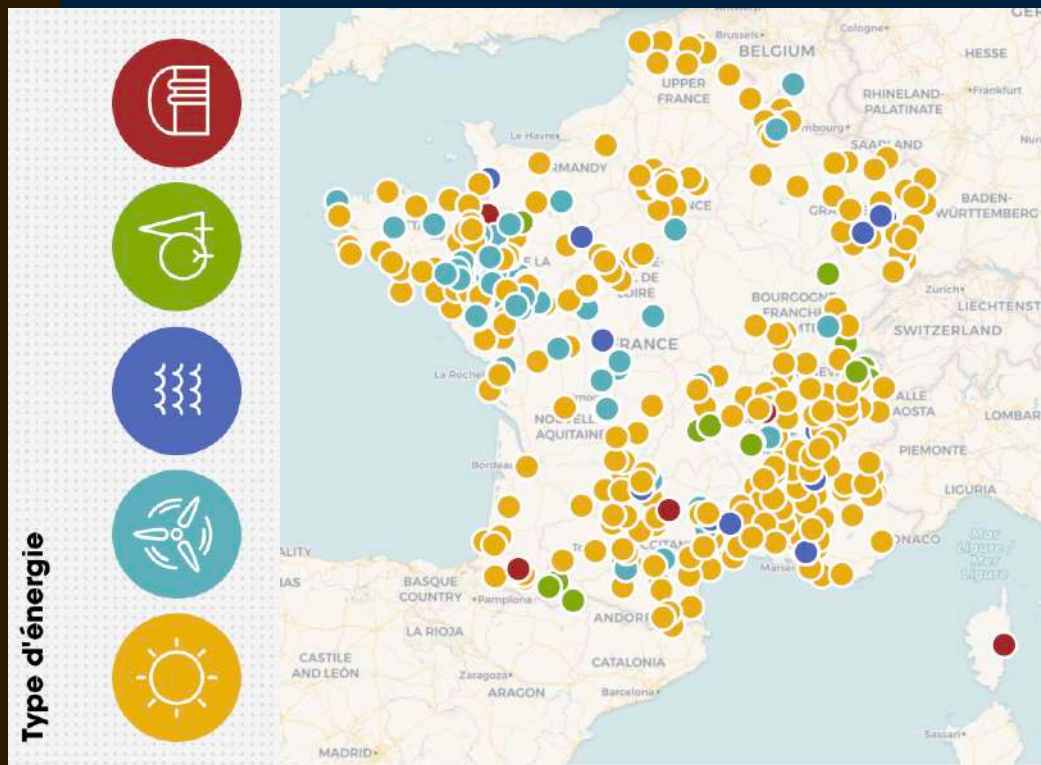


Et où les acteurs locaux
(citoyens, collectivités
et entreprises locales)
font partie intégrante
de la gouvernance





• MAIS... C'EST COURANT ⚡ COMME PROJET ?



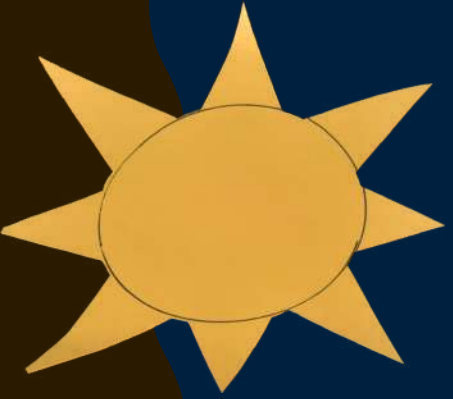
En France aujourd'hui:

351

projets citoyens d'énergies
renouvelables labellisés

*labellisés par Énergie partagée

235 sont opérationnels



• **MAIS... C'EST COURANT ⚡ COMME PROJET ?**

En France aujourd'hui:

- **- 84 M€ investis par des citoyens actionnaires**
- **- Plus de 30 000 citoyens**
- **- Plus de 500 collectivités**

WATTS EN MEUNG



GARE DE MEUNG SUR LOIRE
PARKING NORD

2 380 m²

Ombrières photovoltaïques

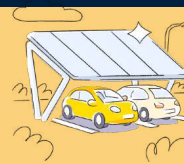
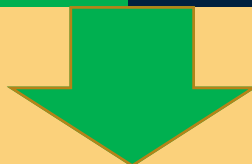
Puissance de 500 kWc
(kilowatt-crête)

WATTS EN MEUNG



UN AN DE PRODUCTION

498 MWh/an



CONSOMMATION ANNUELLE

106 foyers



4 % des foyers de Meung/L

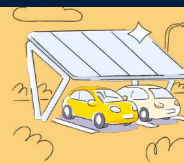
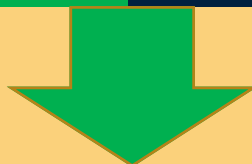
13 % des foyers de Baule

50 % des foyers de Coulmiers

Conso moyenne par foyer : 4 679 kWh/an / Meung/L : 2 855 foyers / Baule : 840 / Coumiers : 231

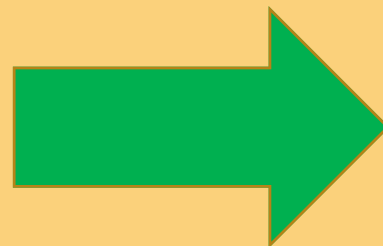
UN AN DE PRODUCTION

498 MWh/an



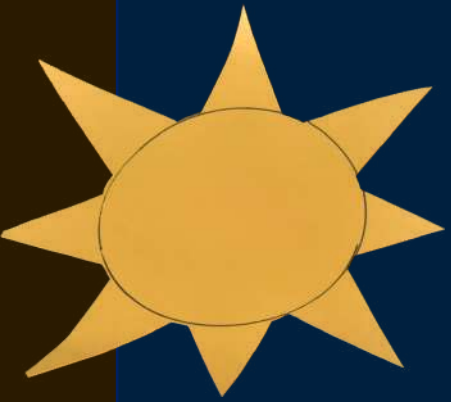
CONSOMMATION

MEUNG SUR LOIRE



≈ 2 SEMAINES
Consommation résidentielle

Meung/L : 2 855 foyers / Conso moyenne par foyer : 4 679 kWh/an / Conso moyenne à Meung : 36 600 kWh/jour

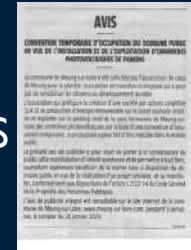


Temps forts du projet

19 février :
accord
pour le
terrain



Février :
diffusion
de l'AMIS



Septembre
: passage à
500 kW

2020

2021

2022

2023

Octobre :
constitution
du groupe

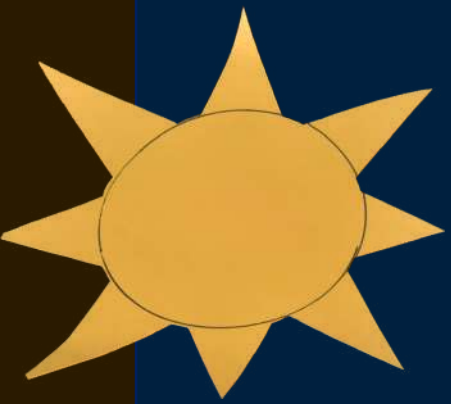
Novembre :
Engagement
financier de la
Mairie dans le
projet

Discussion avec les
installateurs et Enedis,
recherche de bénévoles

26 juin :
présentation
aux riverains
et aux élus

9 novembre :
réunion
explicative





Prochaines étapes du projet

2024
Création
de Watt
O Centre

Labélisation
Énergie
partagée



2025



Signature
de la
convention
Ville de
Meung

Demandes de
permis de
construire et
de
raccordement

Finalisation
business plan,
vente électricité,
levée de fonds et
financement
bancaire

Chantier
et travaux

INAUGURATION !





MONTANT DE L'INVESTISSEMENT

≈ 700 K€ HT (estimation)

hors aménagement parking

- Cet investissement est financé par une levée de fonds auprès des citoyens, des collectivités et un emprunt.
- La vente de l'électricité (tarif d'achat garanti 20 ans) finance l'amortissement et, à moyen terme, de nouveaux projets et des dividendes.

UN OUTIL CITOYEN POUR INVESTIR
ET GÉRER COLLECTIVEMENT

WATT O CENTRE (SAS)



WATT-O-CENTRE



WATT
○
CENTRE
(SAS)

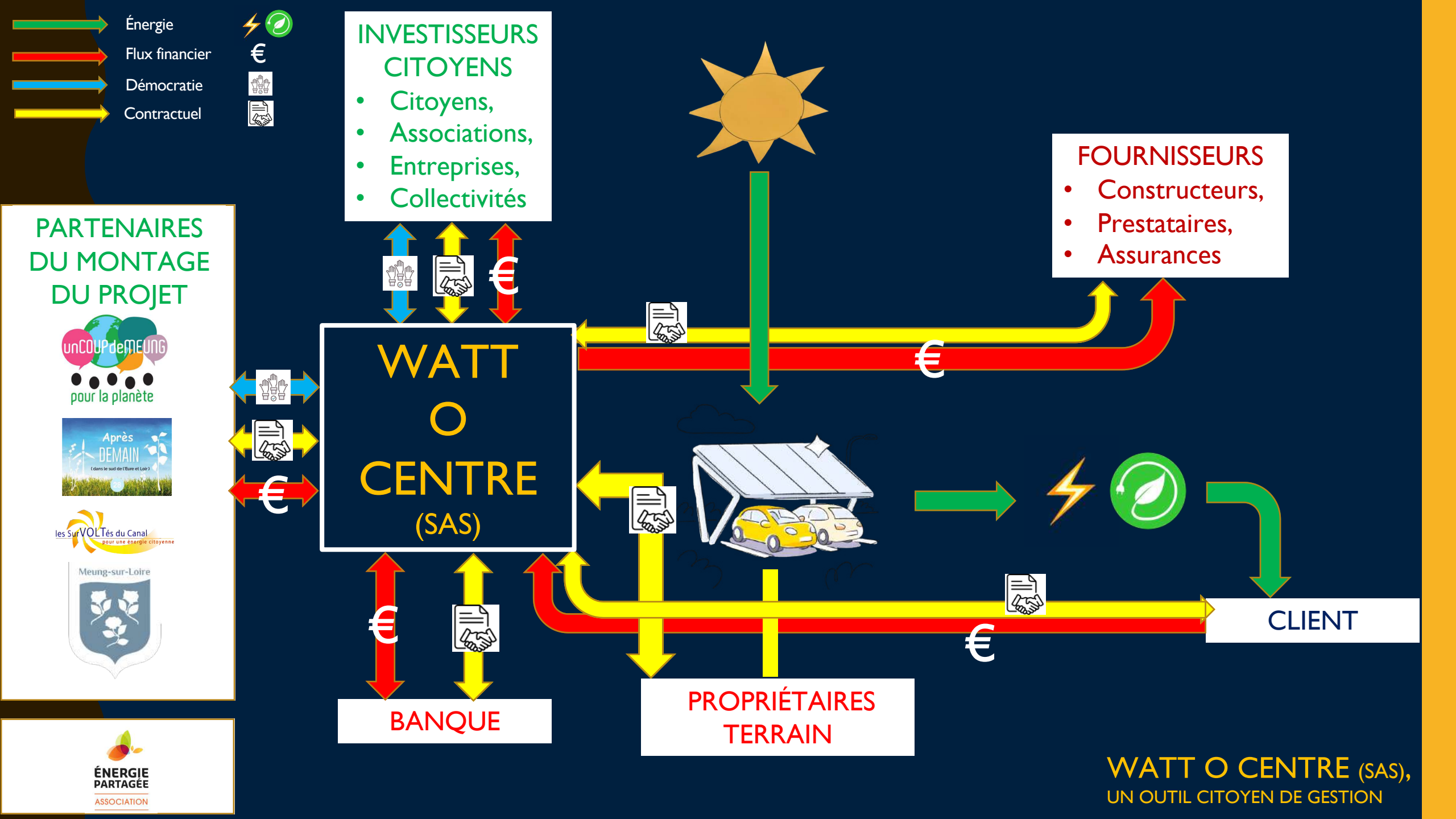
Est l'interlocutrice de la collectivité propriétaire du terrain.

Contracte avec les investisseurs, les fournisseurs et le client.

Emprunte en son nom auprès des banques, garantissant aux investisseurs la **limitation du « risque » à leurs seuls apports.**

Rassemble les investisseurs, parties prenantes du projet, dans une gouvernance citoyenne **avec pour principe « une personne - une voix ».**

Définit, en tant qu'entreprise sociale et solidaire, une lucrativité limitée en accordant une **large place au réinvestissement dans de nouveaux projets d'énergie renouvelable.**



INVESTISSEURS CITOYENS
 • Citoyens,
 • Associations,
 • Entreprises,
 • Collectivités

FOURNISSEURS
 • Constructeurs,
 • Prestataires,
 • Assurances

PARTENAIRES DU MONTAGE DU PROJET

unCOUPdeMEUNG pour la planète

Après DEMAIN (dans le sud de l'Eure et Loir)

les SurVOLTés du Canal pour une énergie citoyenne

Meung-sur-Loire

WATT O CENTRE (SAS)

CLIENT

BANQUE

PROPRIÉTAIRES TERRAIN

ÉNERGIE PARTAGÉE ASSOCIATION

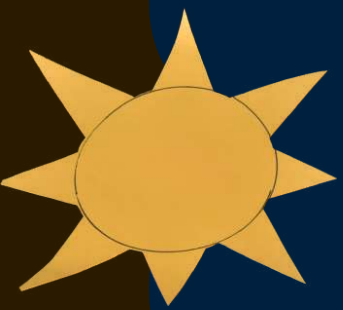
WATT O CENTRE (SAS), UN OUTIL CITOYEN DE GESTION

UNE ENTREPRISE SOCIALE ET SOLIDAIRE

POUR TOUS DÈS

50 €





UNE ENTREPRISE SOCIALE ET SOLIDAIRE

PARTICULIERS

COLLECTIVITÉS

ASSOCIATIONS

ENTREPRISES

- **Vouloir (s')investir dans un projet citoyen qui œuvre pour la transition écologique.**
- Y consacrer un volume d'épargne pour « désinvestir » les énergies fossiles.
- En attendre le rendement d'un investissement dans une entreprise solidaire et sociale qui place la durabilité avant la lucrativité.
- Se projeter dans un placement sécurisé par le tarif d'achat garanti par l'État sur 20 ans

Tout investissement dans une société comporte des risques de perte partielle ou totale du capital

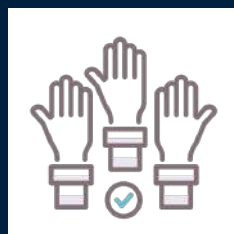
UNE ENTREPRISE SOCIALE ET SOLIDAIRE



SOLIDAIRE

50€

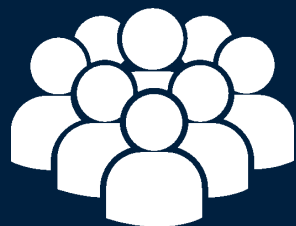
SUFFISANT À DEVENIR UN INVESTISSEUR-CITOYEN



DÉMOCRATIQUE

UNE PERSONNE – UNE VOIX

1 CITOYEN QUI INVESTIT	50€	= 1 VOIX
1 CITOYEN QUI INVESTIT	1 000€	= 1 VOIX
1 CITOYEN QUI INVESTIT	10 000€	= 1 VOIX
1 COLLECTIVITÉ QUI INVESTIT	20 000€	= 1 VOIX
1 ENTREPRISE QUI INVESTIT	30 000€	= 1 VOIX



SOCIALE

OBJECTIF D'UTILITÉ AU SERVICE DE TOUS

L'UTILITÉ SOCIALE, LA TRANSITION ÉCOLOGIQUE
FAVORISER STATUTAIREMENT LE RÉINVESTISSEMENT DES BÉNÉFICES
TITRES NON ÉCHANGEABLES SUR LES MARCHÉS FINANCIERS (0 SPÉCULATION)



LAISSEZ NOUS VOS
COORDONNÉES 😊



www.uncoupdemeung.fr
uncoupdemeung@ecomail-asso.com

T. 06 64 95 44 84